



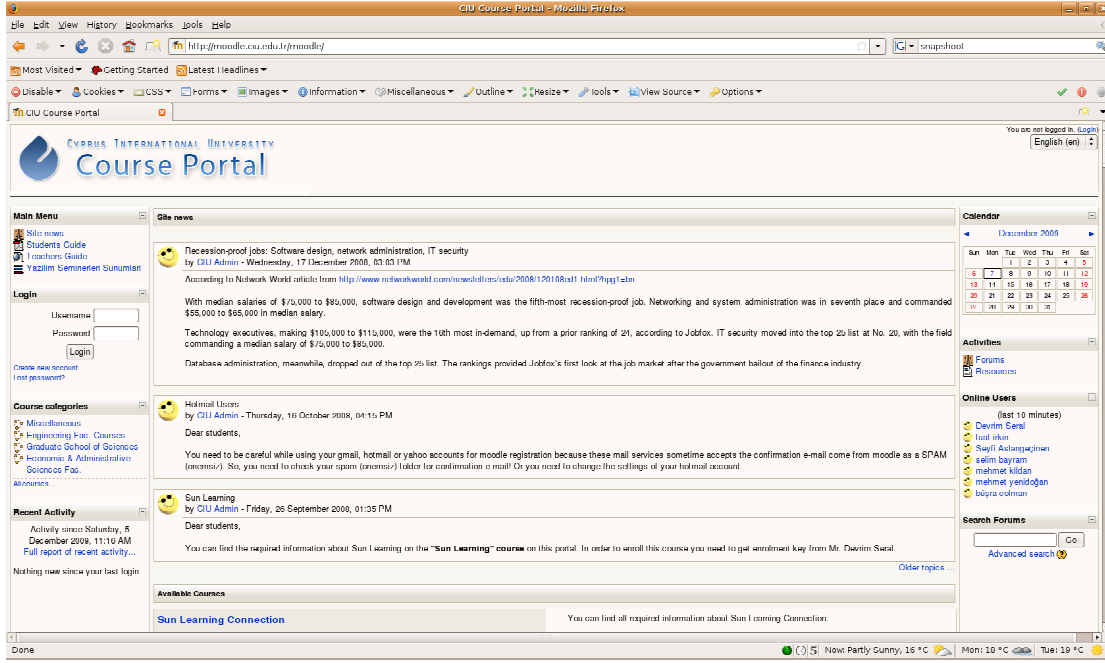
**Uluslararası Kıbrıs Üniversitesi**

## **Moodle Sistemi Temel Kullanım Klavuzu**

**Hazırlayan**  
**Yrd. Doç. Dr. Devrim Seral**

Moodle sistemini kullanarak derslerinizle ilgili bilgileri internet ortamında öğrencilerinizle paylaşabilir, duyurular yapabilirsiniz. ‘Syllabus’, ödev listesi, proje grupları, ders notları gibi dersle ilgili bilgileri Moodle’ın Ders Portalına yükleyebilirsiniz.

## 1. Sistem Girişi



Uluslararası Kıbrıs Üniversitesi moodle sistemine web istemcinize <http://moodle.ciu.edu.tr> adresini yazarak ulaşabilirsiniz.

Sistem girişi ekranının sol tarafındaki Login/Giriş kısmından yapılmalıdır. Bunun için önceden yarattığınız bir kullanıcı varsa onu kullanmalısınız eğer kullanıcınız yoksa “Create new account” ya da “Yeni hesap oluştur” seçeneğini seçerek yeni kullanıcı yaratacak basamaklara geçebilirsiniz.

## 2. Yeni Hesap Oluşturma

Yukarıdaki ekran görüntüsünde de görülebileceği üzere moodle sisteminde yeni kullanıcı yaratmak için istenen bilgilerin tümünün eksiksiz girilmesi gerekmektedir. E-posta adresi olarak lütfen okul e-posta

adresinizi veriniz. Bilgileri girdikten sonra yeni hesabımı oluştur seçeneğini seçerek işlemi tamamlayabilirsiniz. Bu işlemten sonra verdiğiniz e-posta adresine aktivasyon için mail gelecektir. Onaylamayı yaptıktan sonra artık sistemi kullanmaya geçebilirsiniz.

### 3. Sisteme Giriş

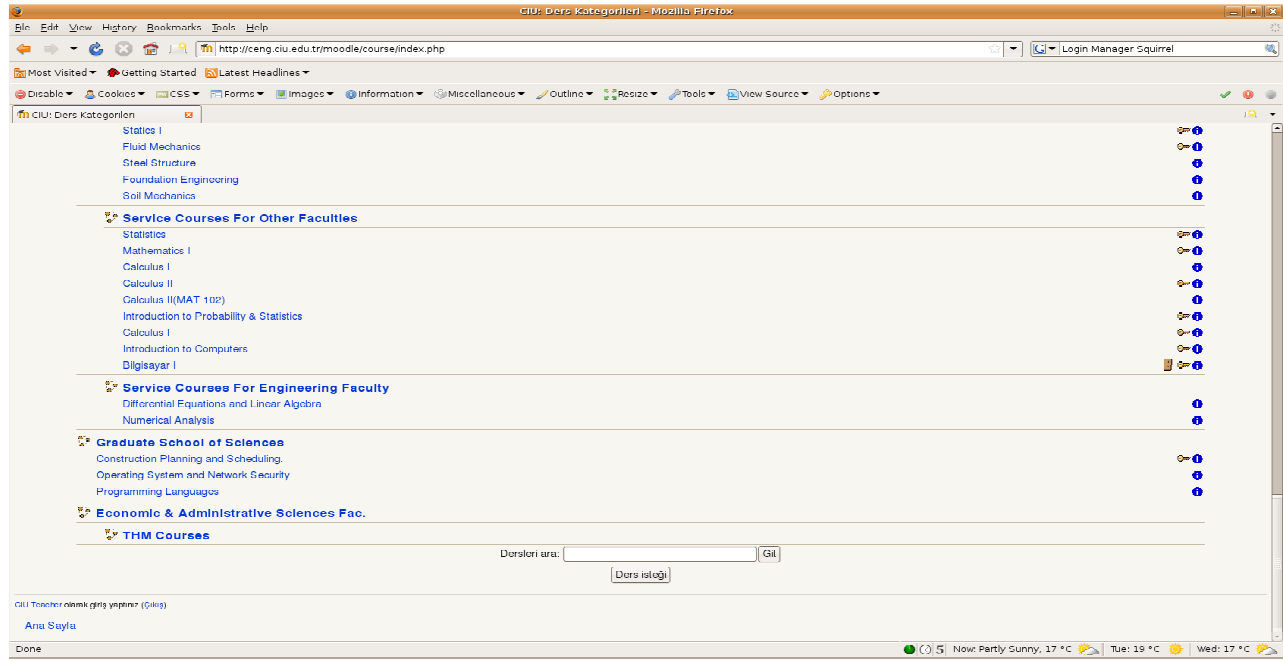
The screenshot displays the CIU Course Portal interface. At the top, there's a navigation bar with links like 'File', 'Edit', 'View', 'History', 'Bookmarks', 'Tools', and 'Help'. Below this is a search bar and a 'Login Manager Squirrel' link. The main header features the 'CYPRUS INTERNATIONAL UNIVERSITY Course Portal' logo. On the right, it indicates the user is logged in as 'CIU Teacher' with a language dropdown set to 'English (en)'. The left sidebar contains a 'Main Menu' with links to 'Site news', 'Students Guide', 'Teachers Guide', and 'Yazılım Seminerleri Sunumları'. Below this is a 'Course categories' section listing 'Miscellaneous', 'Engineering Fac. Courses', 'Graduate School of Sciences', and 'Economic & Administrative Sciences Fac.'. The 'Recent Activity' section shows the last activity on Saturday, 5 December 2009, at 04:30 PM. The main content area is titled 'site news' and contains three news items, each with a subject, author, and a message stating 'This post cannot be viewed by you, probably because you have not posted in the discussion yet.' Below the news is a 'My courses' section with a list of courses: 'Miscellaneous' (Sun Learning Connection, Tubitak 1001 Projeleri), 'Engineering Fac. Courses', and 'CPE Courses' (Data Transmission in Computer Communication, Advanced Database Management Systems, Artificial Intelligence). On the right side, there's a 'Calendar' for December 2009, an 'Activities' section with links to 'Forums' and 'Resources', an 'Online Users' list (last 10 minutes) including 'CIU Teacher', 'Zehra Borlas Sensoy', 'Abhinav Dhattacharyya', 'CIU Admin', 'Seyfi Aslanoglu', 'Devrim Seral', 'murat idere', 'baran kuzler', and 'burak kaya', and a 'Search Forums' section with an 'Advanced search' button.

Sisteme giriş yaptıktan sonra yukarıdaki gibi bir ekranla karşılaşacaksınız. Derslere kayıt olabilir ya da yeni ders isteğinde bulunabilirsiniz.

Ders'e kayıt olmak ya da kendinize ait ders yaratabilmek için “Course catagories/Kurs katagorileri->All Courses/Tüm kurslar” kısmını seçmek gerekiyor.

Tüm dersleri seçtiğinizde kayıt olmak istediğiniz ve sistemde şu anda mevcut olan dersleri görebilirsiniz.

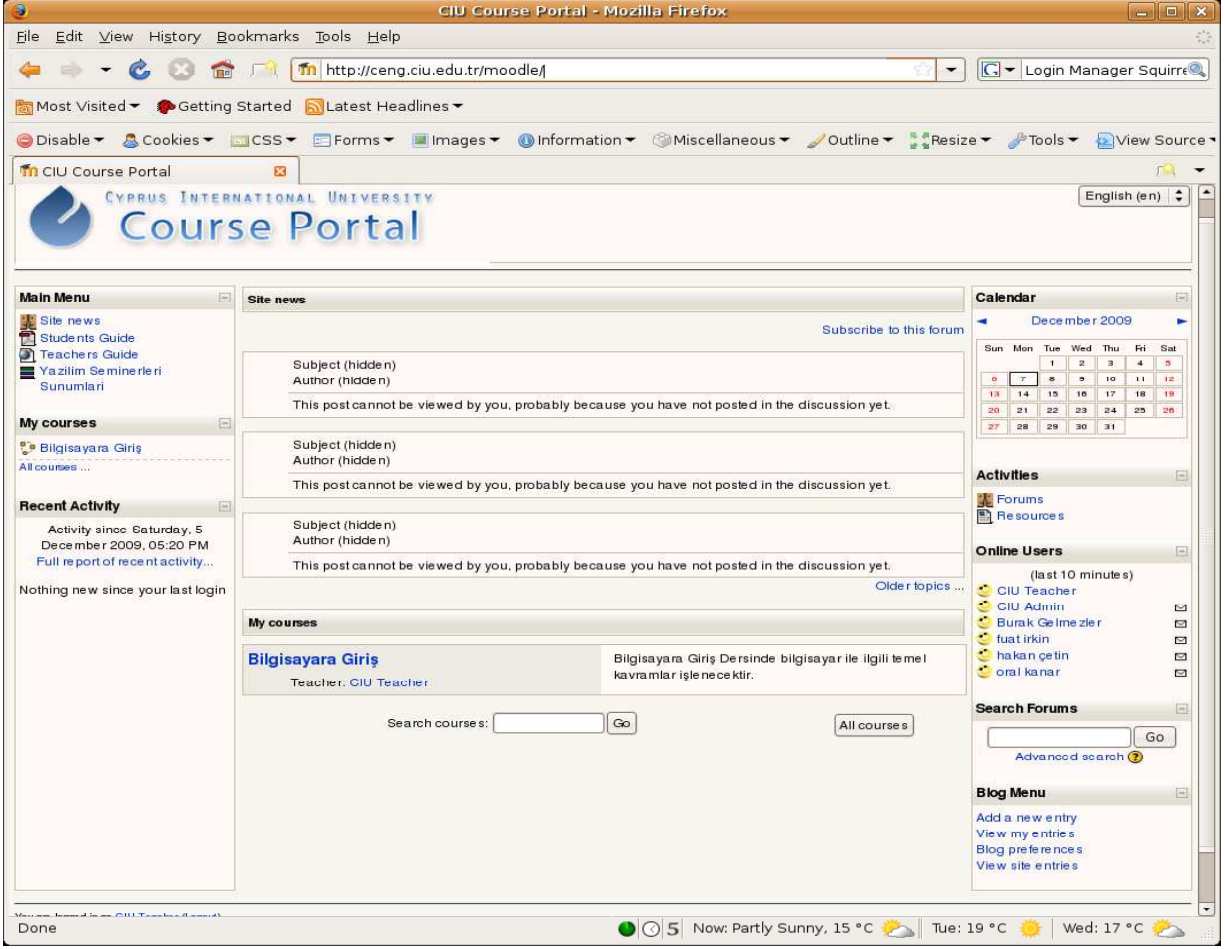
Diğer sayfadaki ekran görüntüsü tüm dersler kısmının alt kısmı alınarak verilmiştir. Yeni bir ders eklemek isterseniz “Course Request/Ders isteği” butonunu tıklamanız yeterli olacaktır.



#### 4. Yeni ders isteği

Yeni ders isteği yaparken; Dersin tam adı, kısa ad, özet ve talep nedenlerinin girilmesi zorunludur. Bu alanlar doldurulduktan sonra değişiklikleri kaydet tuşuna tıklayınız ve sistem yöneticisinin kaydı onaylamasını bekleyiniz. Burada kayıt anahtarı kısmına kelime girilirse bu anahtarı bilmeyen öğrenciler derse kayıt olamaz. Mesela örnek dersimizin kayıt anahtarı “bilgisayar” olarak seçilmiştir. Sizin için eğer sakıncası yoksa kayıt anahtarını boş bırakarak isteyen herkesin ders bilgilerine erişimini sağlayabilirsiniz.

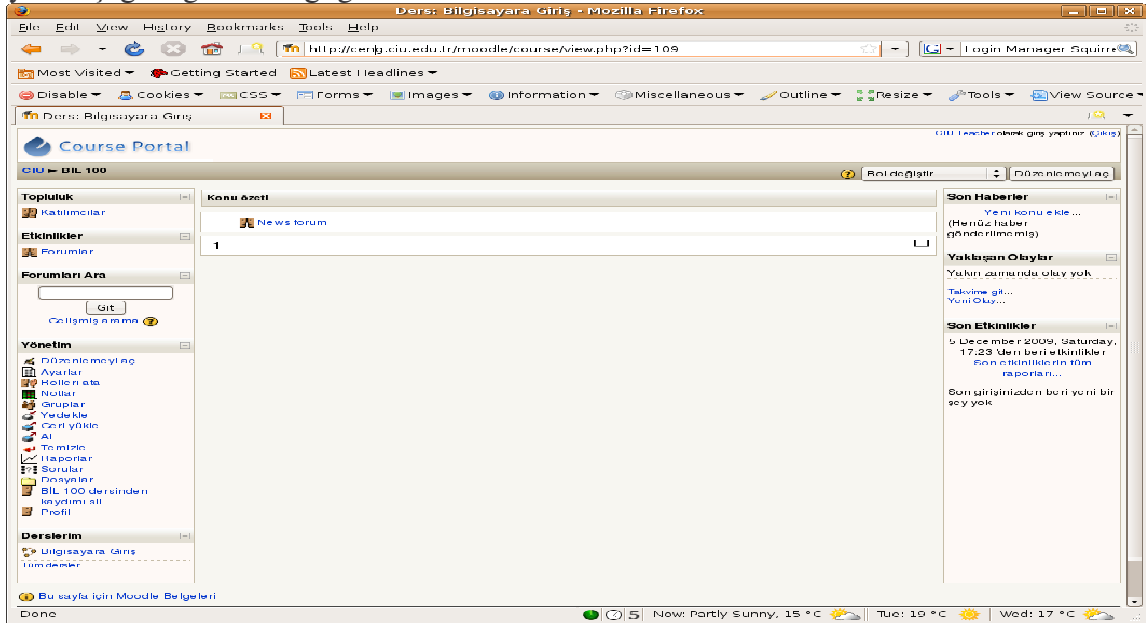
## 5. Sisteme yeniden giriş



Sisteme yeniden giriş yaptığınızda yukarıdaki gibi bir ekranla karşılaşacaksınız. Burda sistem yöneticisi ders isteğinizi onaylamışsa “My courses/Derslerim” adı altında derslerinizi görebilirsiniz.

## 6. Kurs sayfası

Kurs sayfası aşağıda gösterildiği gibidir.



## 7. Sistemde Basit İşlemler

### 7.1 Duyuru ekleme

Duyuru yapmak için kurs sayfasında sağ taraftaki Son Haberler kısmından ekleme yapılabilir. Tüm yeni duyurular "Son haberler" kutusunda listelenir ve her mesaj otomatik olarak tüm sınıfa gönderilir.

Duyurular (News Forum) kısmına duyuru eklemek için:

BİL 100: News forum: Yeni konu ekle - Mozilla Firefox

File Edit View History Bookmarks Tools Help

http://iceng.cu.edu.tr/moodle/mod/forum/post.php?forum=127

Most Visited Türkiye İş Bankası İnter... http://mrtg.kbrs.net/...

Disable Cookies CSS Forms Images Information Miscellaneous Outline Resize Tools View Source Options

BİL 100: News forum: Yen... cms @ ec : User guides : Moo... Google Translate

Yeni tartışma konunuz

Konu \* Final sınav

Mesaj \* 📧

Trebuchet 1 (1pt) Lang

Final sınavımız 02/01/2010 tarihinde olacaktır.

Yol: body

Gözetim

Biçim 📧 HTML biçimi

Abonelik 📧 Bu foruma herkes abone oldu

Dosya (En çok: 20MB) 📧 Browse...

Şimdi postala ☐

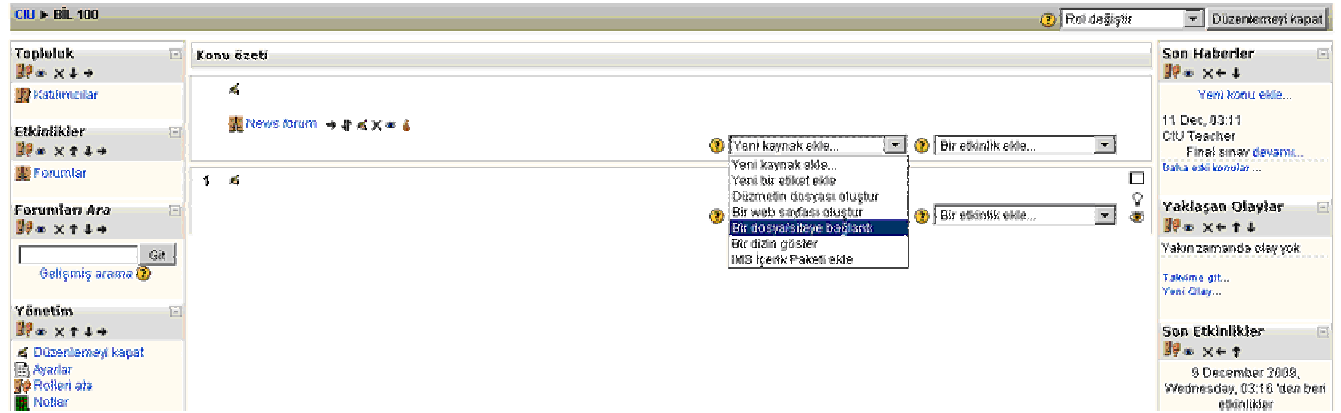
Foruma gönder

Bu formda \* işaretli alanlar gereklidir.

Done FoxyProxy: Disabled

- Son haberler kutusu'na tıklayın->Yeni bir konu ekle
- Konu ve Mesaj kısmını doldurunuz.
- Ayrıca dosya göndermek için Dosya kısmından dosya gönderebilirsiniz.
- Foruma gönder kısmını seçerek haberi gönderebilirsiniz.

## 7.2 Yeni Kaynak Ekle



- Düzenlemeyi aç
- Yeni kaynak ekle kısmından; Yeni bir etiket, düzmetin dosyası, bir web sayfası oluştur, dosya/siteye bağlantı, dilin göster ve IMS paketi eklenebilir.

Yeni bir etiket aşağıdaki şekilde eklenebilir.

Yeni bir Etiket ekleniyor?

Etiket yazısı\*

Trebuchet 1 (8 pt) Lang

Laboratuvar Kaynakları

Yol: body > span

Genel Modül Ayarları

Görünür Göster

Kaydet ve derse dön İptal

Bu formda \* işaretli alanlar gereklidir.

Düzenlemeyi kapat seçilerek etiket gösterilebilir.

